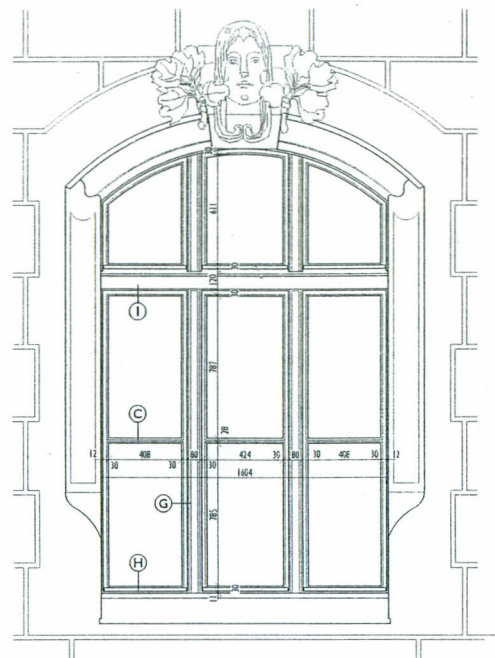
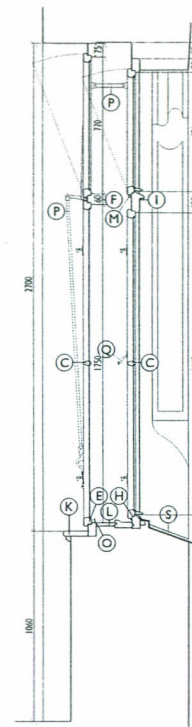


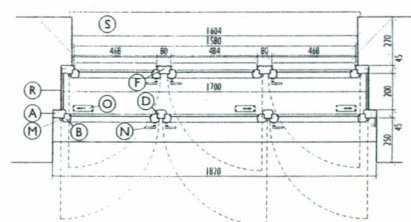
POHLED Z INTERIÉRU 1:20



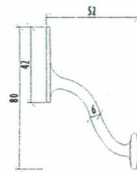
POHLED Z EXTERIÉRU 1:20



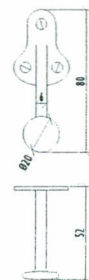
VÍSLÝ ŘEZ 1:20



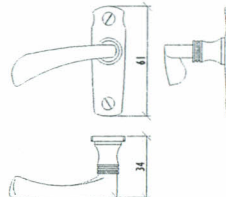
VODOROVNÝ ŘEZ 1:20



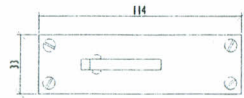
Q NÁRAZNÍK 1:2



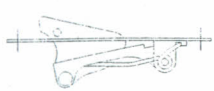
N KLUČKA 1:2



S ZÁVĚS 1:2



P ZÁSKOČKA 1:2



T01

TROJLÍTNÉ OKNO V PŘÍZEMÍ 182×270 CM

- původní dřevěné dvojité okno,
- rámy a křídla s jednoduchou profilací,
- špaleta omítaná, rámy spojeny železnými pásy (R),
- vnitřní parapet dřevěný, vnější nově oplechovaný, dřevěný parapet ve špaletě
- vnější část se segmentovým nadpražím, vnitřní část s nadpražím rovným,
- křídla samostatná otevíravá s uzavíráním na půlpolvy, spodní křídla členěná příčkou,
- původní masazné půlpolvy s rozlišením praváhlavá,
- pákový mechanismus výklonného křídla,
- záskočky v parapetu.

- A - rám 45×75 mm s jednoduchým zaoblením
- B - rám křídla 50×45 mm, jednoduchá profilace
- C - příčka 28×45 mm
- D - vnitřní sloupek 45×60 mm
- E - vnitřní spodní profil s osazením parapetních prvků
- F - vnitřní poutec 45×60 mm
- G - vnější sloupek 45×80 mm, jednoduchá dekorativní profilace
- H - vnější spodní profil s okapnicí
- I - vnější poutec s okapnicí
- K - vnitřní parapet tl. 30 mm s obloukem a dekorativní profilovanou lištou
- L - parapetní část špalety ze dvou prvků s profilací sloužící zadržení sražené a zateklé vody
- M - válcové závěsy s dekorativním profilovaným ukončením
- N - masazné půlpolvy s rozlišením pravá - levá, vruty s čochovou hlavou
- O - mechanické záskočky s protukusem (plíškem) na vnějším křídle
- P - pákový mechanismus výklonného křídla, masazná profilovaná rukojeť, spojka křídel
- Q - masazné nárazníky
- R - spojovací úhelník vnitřního a vnějšího rámu z plechu tl. 4 mm, přikrten vruty
- S - vnější oplechování parapetu

VARIANTY:

T01A HORNÍ STŘEDNÍ KŘÍDLA VÝKLONNÉ S PÁKOVÝM MECHANISMEM

T01B VŠECHNA KŘÍDLA OTEVÍRAVÁ

T01C SHODNÉ ROZMĚRY A ČLENĚNÍ, ODLIŠNÁ PROFILACE - VIZ P02

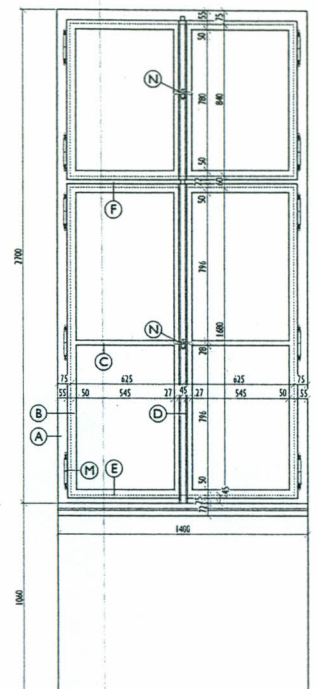
T01D JAKO T01A, ŠÍŘKA 200 CM

T01E JAKO T01B, ŠÍŘKA 200 CM

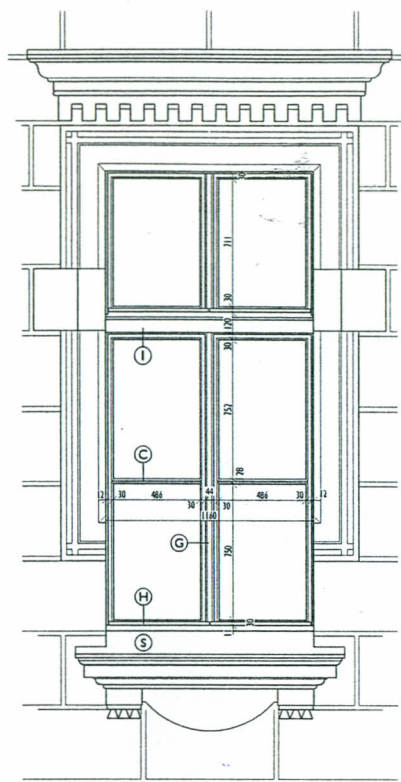
POZNÁMKA:

- ROZMĚRY JEDNOTLIVÝCH KUSŮ JEDNOHO TYPU OKNA SE MOHOU V DETAILÍCH ODLIŠOVAT
- VNĚJŠÍ ŠTUKOVÁ DEKORACE OKENNÍHO OTVORU SE U JEDNOTLIVÝCH OKEN LIŠÍ

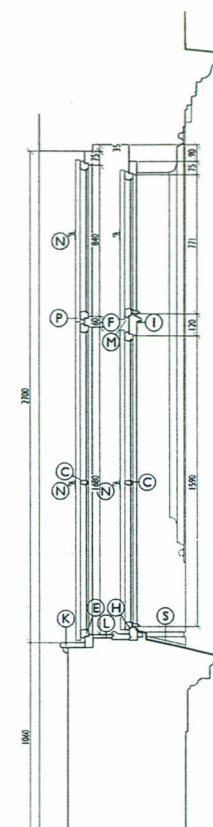
OBJEDNATEL:		Město Nymburk Náměstí Přemyslovců 163, 288 28 Nymburk	
PROJEKTANT:		Ing. arch. Jan Dluhoš Bubenská 1, 170 00 Praha 7 - Holešovice telefon: 737 947 244 email: info@jandluhos.cz	
AKCE:		NYMBURK, GYMNAZIUM KOMENSKÉHO 779, 288 40 NYMBURK PASPORT OKENNÍCH VÝPLNÍ	
ČÁST:		DETAILNÍ DOKUMENTACE	
DATUM:	SRPEN 2012	ZAKÁZKA:	2011-013
STUPEŇ / INDEX:	PR/01	MĚŘÍTKO:	1:20, 1:2
OKNO TYP T01A		T.01	



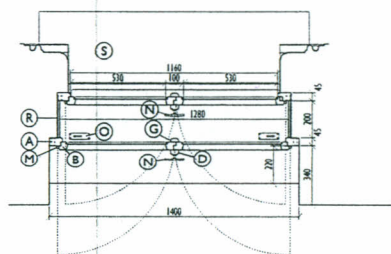
POHLED Z INTERIÉRU 1:20



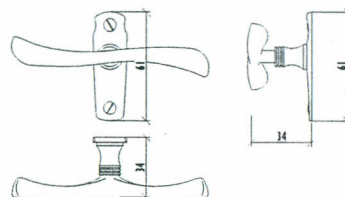
POHLED Z EXTERIÉRU 1:20



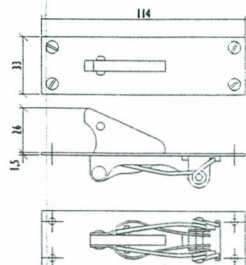
SVISLÝ ŘEZ 1:20



VODOROVNÝ ŘEZ 1:20



(K) KLÍČKA 1:2



(Z) ZÁSKOČKA 1:2



(M) ZÁVĚS 1:2

**T05**

OKNO 140×270 CM

- původní dřevěné dvojité okno,
- rámy a křídla s jednoduchou profilací,
- špaleta omtaná, rámy spojeny železnými pásy (R),
- vnitřní parapet dřevěný, vnější nově oplechovaný, dřevěný parapet ve špaletě
- křídla otevírává s rozvorovým mechanismem v klapáče, spodní křídlo členěná příčkou,
- původní mosazné olivy,
- záskočky v parapetu.

- (A) - rám 45×75 mm s jednoduchým zaoblením
- (B) - rám křídla 50×45 mm, jednoduchá profilace
- (C) - příčka 28×45 mm
- (D) - vnitřní klapáčky s mechanismem 45×25 mm
- (E) - vnitřní spodní profil s osazením parapetních prvků
- (F) - vnitřní poutec 45×60 mm
- (G) - vnější klapáčky 45×20 mm
- (H) - vnější spodní profil s okapnicí
- (I) - vnější poutec s okapnicí 450×120 mm
- (K) - vnitřní parapet tl. 30 mm s oblounem a dekorativní profilovanou lištou
- (L) - parapetní část špalety ze dvou prvků s profilací sloužící zadržetí sražená a zateklé vody
- (M) - válcové závěsy s dekorativním profilovaným ukončením
- (N) - mosazné olivy, vruty s čoučkovou hlavou
- (O) - mechanické záskočky s protikusem (plíškem) na vnějším křídle
- (R) - spojovací úhelník vnitřního a vnějšího rámu z plechu tl. 4 mm, přikotven vruty
- (S) - vnější oplechování parapetu

VARIANTY:

**T05A**

VŠECHNA KŘÍDLA OTEVÍRÁVÁ

**T05B**

HORNÍ KŘÍDLA SPOJENA V JEDNO VÝKLOPNÉ KŘÍDLO S PÁKOVÝM MECHANISMEM

**T05C**

ODLIŠNÁ PROFILACE KŘÍDEL

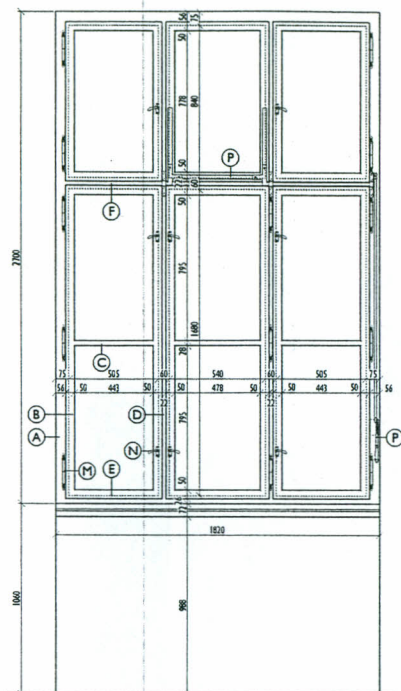
POZNÁMKA:

- ROZMĚRY JEDNOTLIVÝCH KUSŮ JEDNOHO TYPU OKNA SE MOHOU V DETAILÍCH ODLIŠOVAT
- VNĚJŠÍ ŠTUKOVÁ DEKORACE OKENNÍHO OTVORU SE U JEDNOTLIVÝCH OKEN LIŠÍ

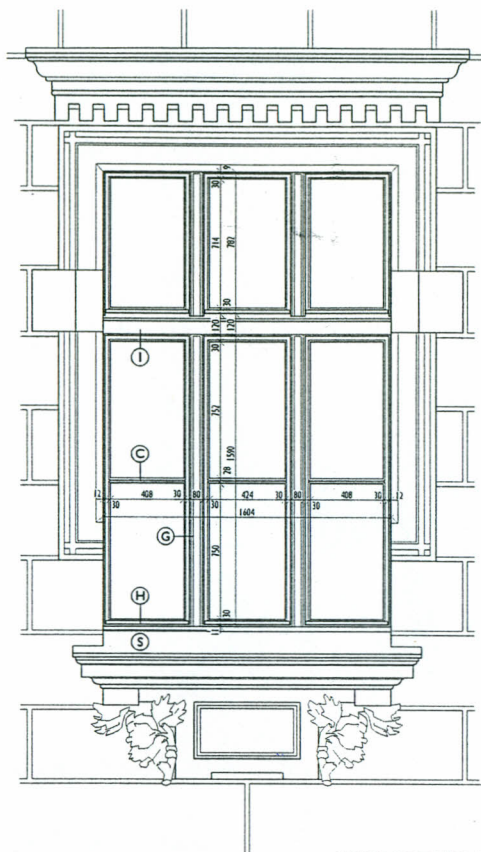
0 2 4 6 10 20 cm 1:2  
0 20 40 60 100 200 cm 1:20

OBJEDNATEL:		Město Nymburk Náměstí Přemyslovců 163, 288 28 Nymburk
PROJEKTANT:		ing. arch. Jan Dluhoš Bubenská 1, 170 00 Praha 7 - Holešovice telefon: 737 947 244 email: info@jandluhos.cz
AKCE:		NYMBURK, GYMNAZIUM KOMENSKÉHO 779, 288 40 NYMBURK PASPORT OKENNÍCH VÝPLNÍ
ČÁST:		DETAILNÍ DOKUMENTACE
DATUM:	SRPEN 2012	ZAKÁZKA: 2011-013
STUPEŇ / INDEX:	PR/01	MĚŘÍTKO: 1:20, 1:2
OKNO T05A		T.05

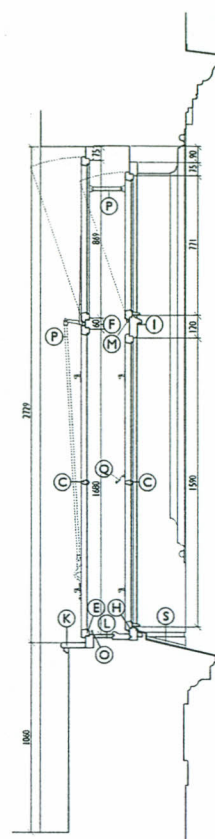




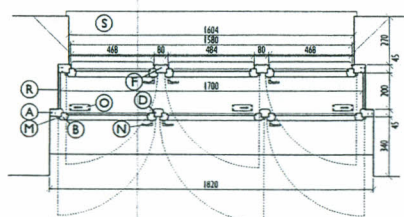
POHLED Z INTERIÉRU 1:20



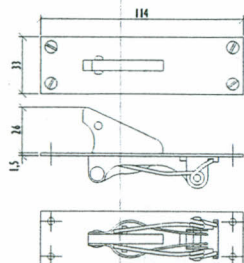
POHLED Z EXTERIÉRU 1:20



SVISLÝ ŘEZ 1:20



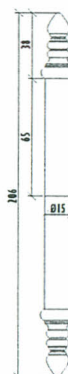
VODOROVNÝ ŘEZ 1:20



(A) NÁRAZNÍK 1:2

(N) KLUČKA 1:2

(Z) ZÁSKOČKA 1:2



(M) ZÁVĚS 1:2

**T10**

**TROJDLNÉ OKNO V PATRECH 182×270 CM**

- původní dřevěné dvojité okno,
- rámy a křídla s jednoduchou profilací,
- špaleta ořezaná, rámy spojeny železnými pásky (R),
- vnitřní parapet dřevěný, vnější nově oplechovaný, dřevěný parapet ve špaletě
- křídla samostatná otevíravá s uzavíráním na půloly, spodní křídla dělená příčkou,
- původní mosazné půloly s rozlišením praválevá,
- pákový mechanismus výklopného křídla,
- záskočky v parapetu.

- (A) - rám 45×75 mm s jednoduchým zaoblením
- (B) - rám křídla 49×45 mm, jednoduchá profilace
- (C) - příčka 28×45 mm
- (D) - vnitřní sloupek 45×60 mm
- (E) - vnitřní spodní profil s osazením parapetních prvků
- (F) - vnitřní poutec 45×60 mm
- (G) - vnější sloupek 45×80 mm, jednoduchá dekorativní profilace
- (H) - vnější spodní profil s okapnicí
- (I) - vnější poutec s okapnicí
- (K) - vnitřní parapet tl. 30 mm s obloukem a dekorativní profilovanou lištou
- (L) - parapetní část špalety ze dvou prvků s profilací sloužící zadržení sražené a zateklé vody
- (M) - válcové závěsy s dekorativním profilovaným ukončením
- (N) - mosazné půloly s rozlišením pravá - levá, vruty s čoučkovou hlavou
- (O) - mechanické záskočky s protikusem (plískem) na vnějším křídle
- (P) - pákový mechanismus výklopného křídla, mosazná profilovaná rukojť, spojka křidel
- (Q) - mosazné nárazníky
- (R) - spojovací úhelník, vnitřního a vnějšího rámu z plechu tl. 4 mm, přikotven vruty
- (S) - vnější oplechování parapetu

**VARIANTY:**

**T10A**

HORNÍ STŘEDNÍ KŘÍDLO VÝKLOPNÉ S PÁKOVÝM MECHANISMEM

**T10B**

VŠECHNA KŘÍDLA OTEVÍRÁVÁ

**T10C**

KŘÍDLA STŘEDNÍHO POLE MAJÍ PŘEVŘÁCENÉ OTEVÍRÁNÍ (LEVÁ KŘÍDLA)

**T10D**

VNĚJŠÍ SKLOPNÉ KŘÍDLO SE VYKLÁPÍ VEN, ZÁVĚSY NA HORNÍ STRANĚ

0 2 4 6 10 20 cm 1:2  
0 20 40 60 100 200 cm 1:20

OBJEDNATEL:		Město Nymburk Náměstí Přemyslovců 163, 288 28 Nymburk
PROJEKTANT:		Ing. arch. Jan Dluhoš Bubenská 1, 170 00 Praha 7 - Holešovice telefon: 737 947 244 email: info@jandluhos.cz
AKCE: NYMBURK, GYMNAZIUM KOMENSKÉHO 779, 288 40 NYMBURK PASPORT OKENNÍCH VÝPLNÍ		
ČÁST: DETAILNÍ DOKUMENTACE		
DATUM:	SRPEN 2012	ZAKÁZKA: 2011-013
STUPEŇ / INDEX:	PR/01	MĚŘÍTKO: 1:20, 1:2
OKNO TYP T10A		

T.10



- původní dřevěné dvojité okno,
- rámy a křídla s jednoduchou profilací,
- špaleta omítaná, rámy spojeny železnými pásy (R),
- vnitřní parapet dřevěný, vnější nově oplechovaný, dřevěný parapet ve špaletě
- křídla otevírává s rozvorovým mechanismem v klapačce, spodní křídla členěná příčkou,
- původní mosazné olivy,
- záskočky v parapetu.

POZNÁMKA:

- CHARAKTERISTIKA A DETAILNÍ POPIS SE SHODUJE S TYPEM T05



OBJEDNATEL:

Město Nymburk  
Náměstí Přemyslovců 163, 288 28 Nymburk

PROJEKTANT:

ing. arch. Jan Dluhoš  
Bubenská 1, 170 00 Praha 7 - Holešovice  
telefon: 737 947 244  
email: info@jandluhos.cz

AKCE:

NYMBURK, GYMNÁZIUM  
KOMENSKÉHO 779, 288 40 NYMBURK  
PASPORT OKENNÍCH VÝPLNÍ

ČÁST:

## DETAILNÍ DOKUMENTACE

DATUM: SRPEN 2012

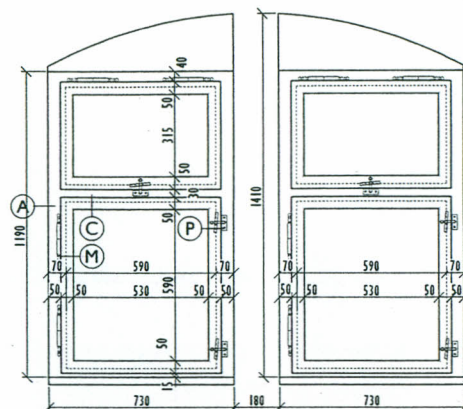
ZAKÁZKA: 2011-013

STUPEŇ / INDEX: PR/01

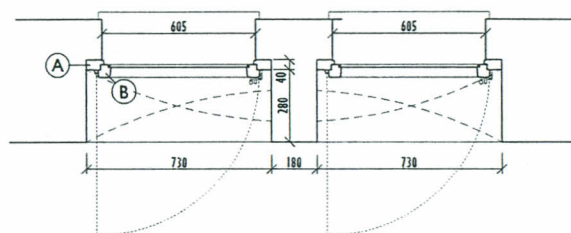
MĚŘÍTKO: 1:20, 1:2

OKNO T III

**T**



POHLED Z INTERIÉRU 1:20  
(SESTAVA DVOU OKEN T17)



VODOROVNÝ ŘEZ 1:20  
(SESTAVA DVOU OKEN T17)

**T17**

JEDNODUCHÉ OKNO NA PŮDĚ 73×120 CM

- původní dřevěné okno,
- rámy a křídla s jednoduchou profilací,
- vnitřní parapet omítaný, vnější oplechovaný
- spodní křídlo otevíravé, horní křídlo výklopné
- zajištění obrtlíky,

- (A) - rám 40×75 mm
- (B) - rám křídla 50×45 mm, jednoduchá profilace
- (C) - poutec s okapnicí
- (M) - profilovaný závěs
- (P) - obrtlík se zarážkou s očkem

VARIANTY:

**T17A**

OTEVÍRAVÉ OKNO LEVÉ

**T17B**

OTEVÍRAVÉ OKNO PRAVÉ

**T17C**

NASAZOVACÍ KŘÍDLO

0 2 4 6 10 20 cm 1:2  
0 20 40 60 100 200 cm 1:20

OBJEDNATEL:

Město Nymburk  
Náměstí Přemyslovců 163, 288 28 Nymburk

PROJEKTANT:

ing. arch. Jan Dluhoš  
Bubenská 1, 170 00 Praha 7 - Holešovice  
telefon: 737 947 244  
email: info@jandluhos.cz

AKCE:

NYMBURK, GYMNAZIUM  
KOMENSKÉHO 779, 288 40 NYMBURK  
PASPORT OKENNÍCH VÝPLNÍ

ČÁST:

DETAILNÍ DOKUMENTACE

DATUM:

SRPEN 2012

ZAKÁZKA:

2011-013

STUPEŇ / INDEX:

PR/01

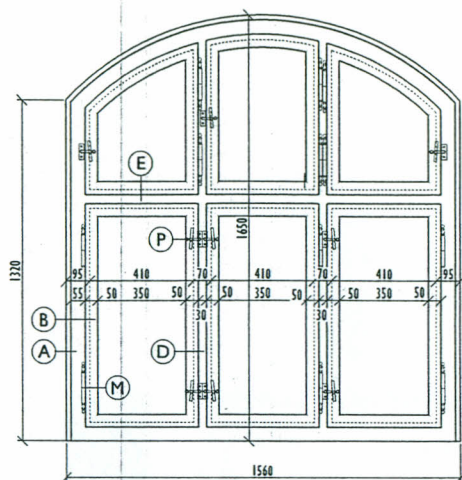
MĚŘÍTKO:

1:20, 1:2

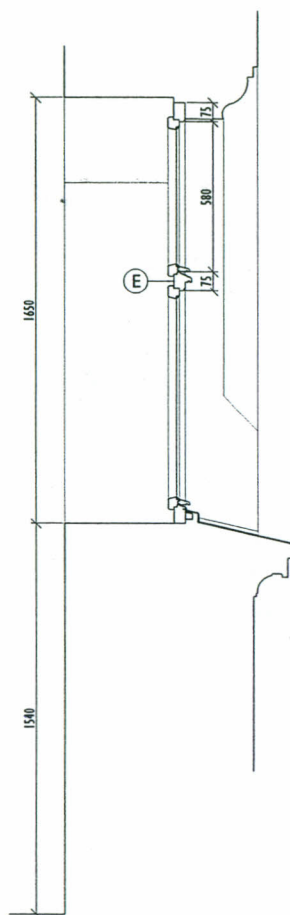
OKNO TYP T17

T.17

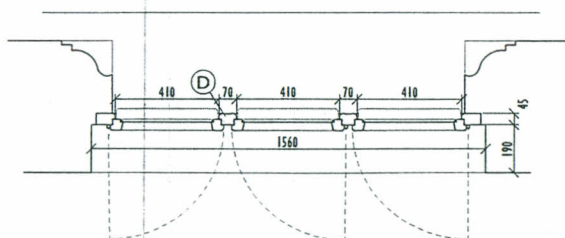




POHLED Z INTERIÉRU 1:20



SVISLÝ ŘEZ 1:20



VODOROVNÝ ŘEZ 1:20

**T18**

**OKNO VE VĚŽI NA PŮDĚ 156×165 CM**

- původní dřevěné jednoduché okno se segmentovým nadpražím,
- rám a křídla s jednoduchou profilací,
- špaleta omítaná,
- vnitřní parapet omítaný, vnější nově oplechovaný,
- křídla otevíravá zajištěná obrtlíky se zarážkami,

- (A) - rám 45×75 mm s jednoduchým zaoblením
- (B) - rám křídla 50×45 mm, jednoduchá profilace
- (D) - sloupek 45×70 mm
- (E) - poutec 45×75 mm
- (M) - válcové závěsy s dekorativním profilovaným ukončením
- (P) - obrtlíky se zarážkou s očkem.

0 2 4 6 10 20 cm 1:2  
0 20 40 60 100 200 cm 1:20

**OBJEDNATEL:**

Město Nymburk  
Náměstí Přemyslovců 163, 288 28 Nymburk

**PROJEKTANT:**

ing. arch. Jan Dluhoš  
Bubenská 1, 170 00 Praha 7 - Holešovice  
telefon: 737 947 244  
email: info@jandluhos.cz

**AKCE:**

NYMBURK, GYMNAZIUM  
KOMENSKÉHO 779, 288 40 NYMBURK  
**PASPORT OKENNÍCH VÝPLNÍ**

**ČÁST:**

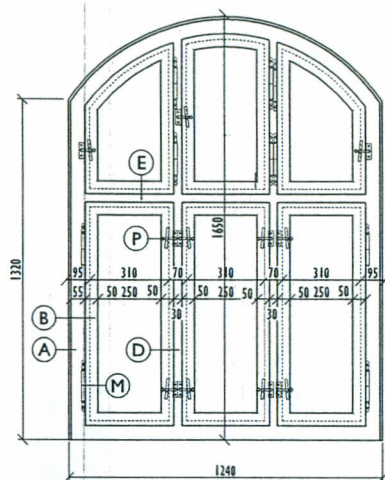
**DETAILNÍ DOKUMENTACE**

DATUM: SRPEN 2012 ZAKÁZKA: 2011-013

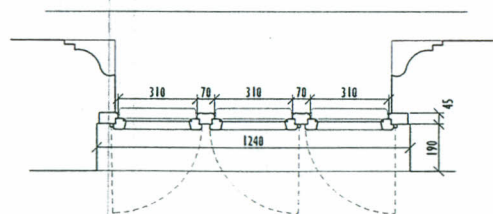
STUPEŇ / INDEX: PR/01 MĚŘÍTKO: 1:20, 1:2

**OKNO TYP T18**

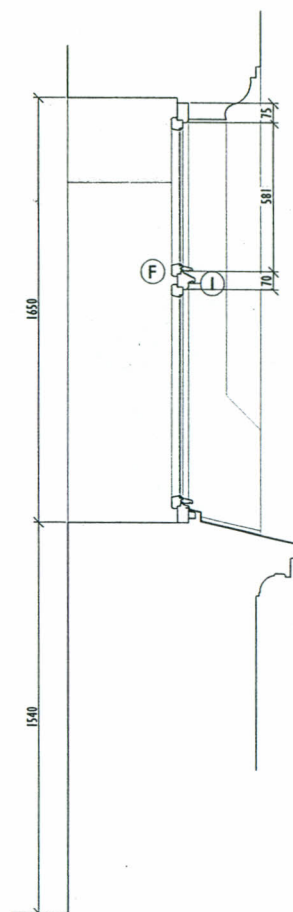
**T18**



POHLED Z INTERIÉRU 1:20



VODOROVNÝ ŘEZ 1:20



SVISLÝ ŘEZ 1:20

**T19**

**OKNO VE VĚŽI NA PŮDĚ 124×165 CM**

- původní dřevěné jednoduché okno se segmentovým nadpražím,
- rám a křídla s jednoduchou profilací,
- špaleta omítaná,
- vnitřní parapet omítaný, vnější nově oplechovaný,
- křídla otevíravá zajištěná obrtlíky se zarážkami,
- spodní střední křídlo nasazovací

- (A) - rám 45×75 mm s jednoduchým zaoblením
- (B) - rám křídla 50×45 mm, jednoduchá profilace
- (D) - sloupek 45×70 mm
- (E) - poutec 45×75 mm
- (M) - válcové závěsy s dekorativním profilovaným ukončením
- (P) - obrtlíky se zarážkou s očkem.

0 2 4 6 10 20 cm 1:2  
0 20 40 60 100 200 cm 1:20

**OBJEDNATEL:**

Město Nymburk  
Náměstí Přemyslovců 163, 288 28 Nymburk

**PROJEKTANT:**

ing. arch. Jan Dluhoš  
Bubenská 1, 170 00 Praha 7 - Holešovice  
telefon: 737 947 244  
email: info@jandluhos.cz

**AKCE:**

NYMBURK, GYMNÁZIUM  
KOMENSKÉHO 779, 288 40 NYMBURK  
PASPORT OKENNÍCH VÝPLNÍ

**ČÁST:**

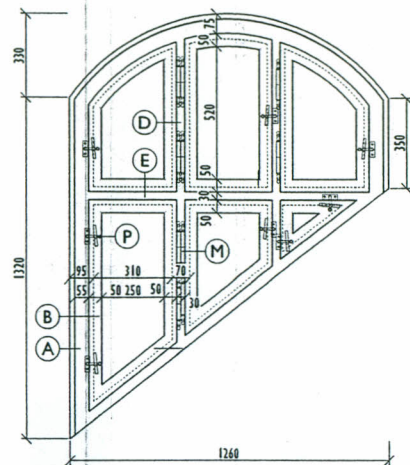
DETAILNÍ DOKUMENTACE

DATUM: SRPEN 2012 ZAKÁZKA: 2011-013

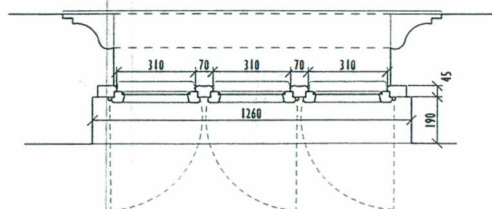
STUPEŇ / INDEX: PR/01 MĚŘÍTKO: 1:20, 1:2

**OKNO TYP T19**

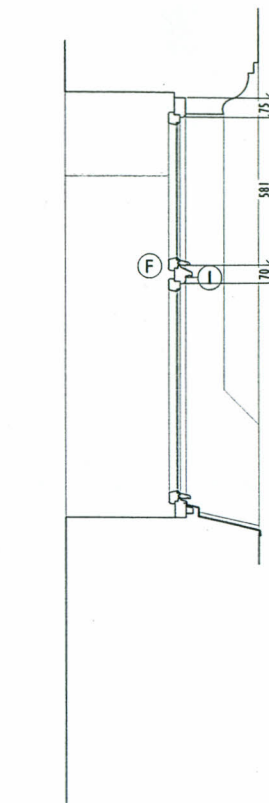
**T.19**



POHLED Z INTERIÉRU 1:20



VODOROVNÝ ŘEZ 1:20



SVISLÝ ŘEZ 1:20

**T20**

OKNO S ŠIKMÝM PARAPETEM VE VĚŽI NA PŮDĚ 124×165 CM

- původní dřevěné jednoduché okno se segmentovým nadpražím,
- rám a křídla s jednoduchou profilací,
- špaleta omítaná,
- vnitřní parapet omítaný, vnější nově oplechovaný,
- křídla otevíravá zajištěná obrtlíky se zarážkami,

- (A) - rám 45×75 mm s jednoduchým zaoblením
- (B) - rám křídla 50×45 mm, jednoduchá profilace
- (D) - sloupek 45×70 mm
- (E) - poutec 45×75 mm
- (M) - válcové závěsy s dekorativním profilovaným ukončením
- (P) - obrtlíky se zarážkou s očkem.

VARIANTY:

**T20A**

VIZ VÝKRES

**T20B**

ZRCADLOVĚ OBRÁCENO

0 2 4 6 10 20 cm 1:2  
0 20 40 60 100 200 cm 1:20

OBJEDNATEL:

Město Nymburk  
Náměstí Přemyslovců 163, 288 28 Nymburk

PROJEKTANT:

ing. arch. Jan Dluhoš  
Bubenská 1, 170 00 Praha 7 - Holešovice  
telefon: 737 947 244  
email: info@jandluhos.cz

AKCE:

NYMBURK, GYMNAZIUM  
KOMENSKÉHO 779, 288 40 NYMBURK  
PASPORT OKENNÍCH VÝPLNÍ

ČÁST:

DETAILNÍ DOKUMENTACE

DATUM:

SRPEN 2012

ZAKÁZKA:

2011-013

STUPEŇ / INDEX:

PRJ/01

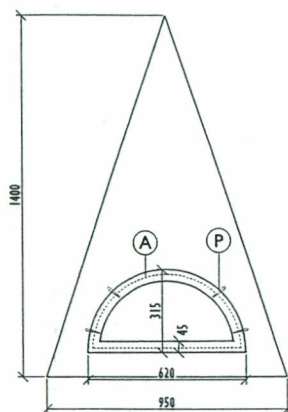
MĚŘÍTKO:

1:20, 1:2

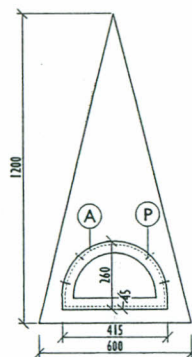
OKNO TYP T20

T.20

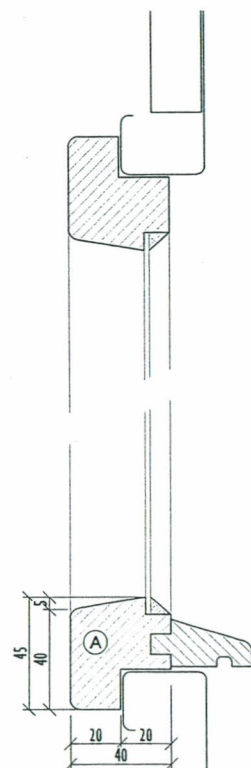




T22 POHLED Z INTERIÉRU 1:20



T23 POHLED Z INTERIÉRU 1:20



DETAIL OSAZENÍ RÁMU 1:2

**T22 T23**

STŘEŠNÍ VIKÝŘ, OKÉNKO 62 × 31,5 CM A 41,5 × 26 CM

- původní dřevěné okno vikýře,
- křídlo nasazovací do plechového klempířského rámu,
- zajištění obvyčejnými obrtlíky,
- nátěr zelené barvy,
- jednoduché zasklení,

- (A) - rám křídla 45 × 40 mm, jednoduchá profilace
- (P) - obrtlík (vrut)

0 2 4 6 10 20 cm 1:2  
0 20 40 60 100 200 cm 1:20

OBJEDNATEL:

Město Nymburk  
Náměstí Přemyslovců 163, 288 28 Nymburk

PROJEKTANT:

ing. arch. Jan Dluhoš  
Bubenská 1, 170 00 Praha 7 - Holešovice  
telefon: 737 947 244  
email: info@jandluhos.cz

AKCE:

NYMBURK, GYMNÁZIUM  
KOMENSKÉHO 779, 288 40 NYMBURK  
PASPORT OKENNÍCH VÝPLNÍ

ČÁST:

DETAILNÍ DOKUMENTACE

DATUM: SRPEN 2012

ZAKÁZKA:

2011-013

STUPEŇ / INDEX:

PR/01

MĚŘÍTKO:

1:20, 1:2

OKNO TYP T22, T23

T.22